

47. NEWSLETTER

... mit dem G-Club vom Winter in den Frühling...



Mercedes-Benz
Geländewagen-Club e.V.

Dompfaffstr. 95
D 91056 Erlangen
geschaeftsstelle@gclubev.de
www.gclubev.de
Tel. 0179 4100423

Erlangen, den 06.02.2024

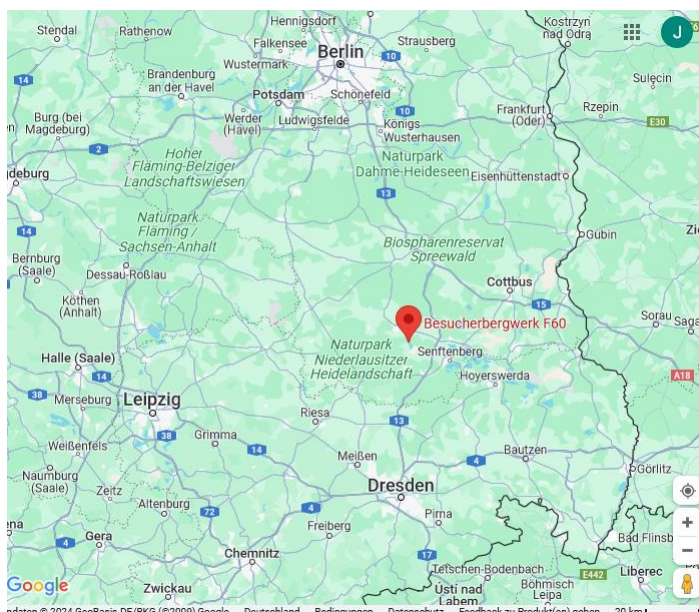
Liebe Mitglieder,

man merkt, wie die Tage länger werden, auch wärmt die Sonne schon deutlich stärker und wir gehen mit großen Schritten in ein ereignisreiches, vielversprechendes Jahr 2024.

Hier nun die aktuellen Nachrichten zu unseren Unternehmungen:

Jahrestreffen 2024

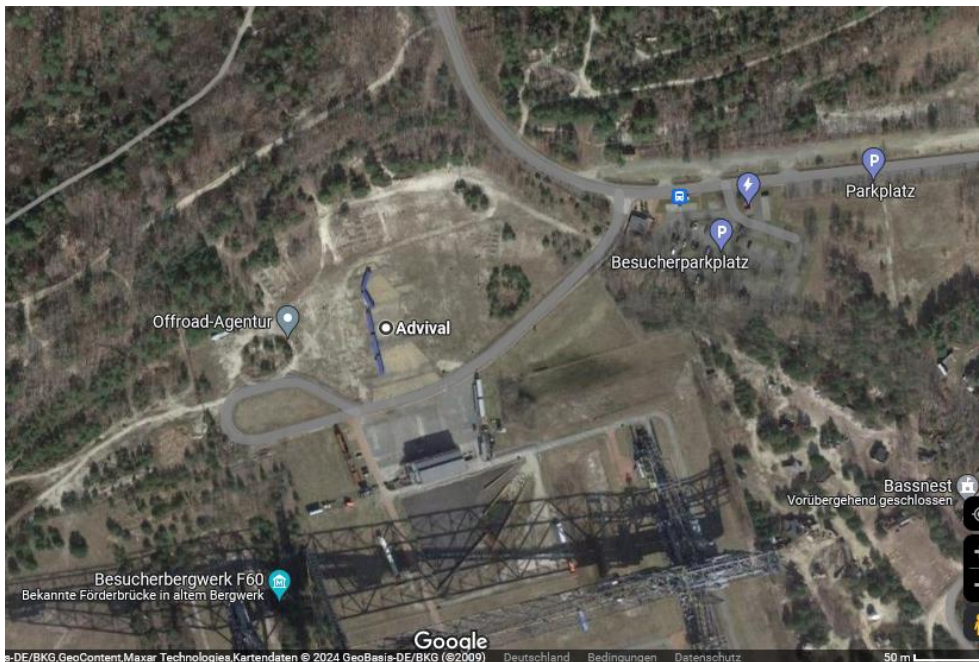
Das Jahrestreffen findet vom 09. bis 12.05.2024 in der Lausitz auf dem Gelände des Besucherbergwerks F60 statt. Es liegt ca. 10 km westlich der A13, ca. 130 km südlich von Berlin und ca. 80 km nördlich von Dresden.



Koordinaten: N 51,58821° E 13,77884°

Adresse: Besucherbergwerk F60, Bergheider Str. 4, 03238 Lichterfeld-Schacksdorf

Auf dem Areal der F60 Förderbrücke ist für uns ein separater Bereich mit Campingmöglichkeit reserviert.



Bildmitte: freies Gelände für ein großes Zelt und die Campingmöglichkeiten
Unten: F60 Förderbrücke

Verpflegung

Das Besucherbergwerk ist tagsüber für Publikumsverkehr geöffnet. In dem großen Gebäude zwischen Förderbrücke und Campingplatz gibt es eine Kantine, in der man sich zwischen 10 und 18 Uhr auf eigene Rechnung versorgen kann.

Donnerstagabend Suppenküche

Freitagabend Grillbüfett

Samstagabend Büfett „Lausitz trifft Mittelmeer“

Sonntagvormittag kleiner Imbiss für Teilnehmer der Mitgliederversammlung

Donnerstag- bis Samstagabend Getränkeverkauf an der Bar im Zelt

Wenn möglich, gibt es morgens wieder einen Brötchenservice für die Camper

Camping

Wir gehen davon aus, dass wieder fast die Hälfte der Teilnehmer die Campmöglichkeit in der Nähe des Festzeltes nutzen wird.

Eine Stromversorgung ist vorhanden.

Es stehen zwei Sanitärcontainer mit Duschen und WC zur Verfügung.

Kosten pro Nacht und Fahrzeug: 20,00 €

Vorläufiges Programm

Donnerstag, 09.05.2024

ab 12.00 Uhr Anreise

19:00 – 20:00 Uhr Treffen der Regionalleiter

Freitag, 10.05.2024

09:30 – 13:30 Uhr Gruppe 1 Lausitzsafari

10:00 – 12:00 Uhr Besichtigung Gruppen 1 und 2 Kraftwerk Schwarze Pumpe

11:00 – 18:00 Uhr Gelände F60, Rundkurs

12:30 – 14:30 Uhr Besichtigung Gruppen 3 und 4 Schwarze Pumpe

14:00 – 18:00 Uhr Gruppe 2 Lausitzsafari

19:00 – 22:00 Uhr Abendessen

Samstag, 11.05.2024

09:30 – 13:30 Uhr Gruppe 3 Lausitzsafari

11:00 – 18:00 Uhr Gelände F60, Trial

12:00 – 17:00 Uhr alternatives Gelände am Flugplatz Welzow

14:00 – 18:00 Uhr Gruppe 4 Lausitzsafari

19:00 – 22:00 Uhr Abendessen

Sonntag, 12.05.2024

10:00 – 12:00 Uhr Mitgliederversammlung

Zu den Programmpunkten

Förderbrücke F60

Hier handelt es sich um eine der größten beweglichen Arbeitsmaschinen der Welt mit den Abmessungen 502 x 204 x 80 m und einem Gewicht von ca. 11.000 t.

Besichtigungsdauer ca. 2 h, Zeitpunkte der Führungen stehen noch nicht fest.

Weitere Details unter www.f60.de

Kraftwerk Schwarze Pumpe

Besichtigungsdauer ca. 2h, Freitag, 10.05.2024 um 10:00 und 12.30 Uhr

Dieses von der LEAG betriebene Braunkohle-Großkraftwerk besteht aus zwei Kraftwerksblöcken mit einer Leistung von je 800 MW.

Bei der Führung wird die Funktionsweise eines modernen Kraftwerks erläutert.

Von der über 160 m hohen Aussichtsplattform genießt man einen eindrucksvollen Blick über die Lausitz.

Teilnahmebedingungen:

Festes, geschlossenes Schuhwerk (keine Absatz-, Stoffschuhe oder Sandaletten o.ä.). Gäste mit nicht angepasstem Schuhwerk können von der Führung ausgeschlossen werden!

Das Mitführen von Haustieren ist nicht gestattet.

Weitere Details unter www.leag.de/de/geschaeftsfelder/kraftwerke/kraftwerk-schwarze-pumpe/

Lausitzsafari

Bei dieser Tour besteht für 50 € pro Fahrzeug die besondere Möglichkeit, mit dem eigenen G-Modell unter sachkundiger Führung in den aktiven Tagebau zu fahren! Die Tour führt durch den Tagebau Welzow und dauert ca. 4 h. Nach 2 h gibt es eine kleine Kaffeepause. Je nach Wetterlage werden die Strecken entsprechend ausgewählt. Da an einer Tour nur 10 Fahrzeuge teilnehmen können und maximal 4 Touren möglich sind, ist die Gesamtzahl auf 40 Fahrzeuge beschränkt.

Es wird daher empfohlen, rechtzeitig zu buchen, siehe separater Link zur Anmeldung!

Es können eventuell auch Mitfahrgelegenheiten in nicht voll besetzten Gs genutzt werden.

Gelände F60

Ca. 1 km östlich vom Besucherbergwerk gibt es ein Gelände, in dem wir einen kleinen Rundkurs und ein Trial abstecken werden. Es grenzt an den ehemaligen Tagebaubereich an und zeichnet sich durch tiefe Auswaschungen aus. Das Gelände ist Freitag und Samstag von 11 bis 18 Uhr für alle nutzbar.

Gelände Welzow

Auf dem Luftlandeplatz westlich von Welzow befindet sich ein weiteres sandiges Gelände, welches u.a. für Geländefahrtrainings für Rettungskräfte genutzt wird.

Im Abfertigungsgebäude des Flugplatzes, internationale ICAO Kennung: EDCY, GPS Koordinaten des Platzes: N 51,57920°, E 14,14918°, befindet sich ein kleines Café.

Hier können wir am Samstag von 12:00 bis 17:00 Uhr weitere Erfahrungen im Sand sammeln.

Im Herbst findet dort die Messe Firemobil statt.

Für Interessierte: <https://neue-messe-fulda.de/events/firemobil/fotogalerie>

Roadbook

Wir erstellen eine Tour durch die Lausitzer Seenlandschaft. Startpunkt ist das Besucherbergwerk F60, Ziel voraussichtlich „der Ostsee“ bei Cottbus.

Bei diesem Projekt wird der ehemalige Braunkohletagebau Cottbus-Nord seit 2019 geflutet. Daraus entsteht der mit 1900 Hektar flächenmäßig größte See des Lausitzer Tagebauseengebiets sowie der größte künstliche See Deutschlands.[

Lagerfeuer

Je nach Wetterlage ist es zulässig, in einer Feuerschale ein Lagerfeuer zu entzünden.

Kosten

Teilnahmegebühr 130 € für Personen über 14 Jahre, Kinder bis 14 Jahre sind frei.

Dies beinhaltet pro Person

- drei Abendessen
- Imbiss am Sonntag für die MV-Teilnehmer
- Nutzung des Geländes F60 und bei Welzow (Zeiten s.o.)
- Besichtigung der Förderbrücke F60
- Besichtigung des Kraftwerks Schwarze Pumpe

Anmeldung

Die allgemeine Anmeldung erfolgt über den Link: <https://forms.gle/o74LJwv3G7Tzg8Am7>

Die Anmeldung zur Lausitzsafari findet sich unter: <https://forms.gle/KYUXe9wsydfFNq42A>

Der fällige Betrag ist auf folgendes Konto des G-Clubs einzuzahlen:

VR-Bank Stuttgart IBAN DE95 6009 0100 0460 0360 09

Anmeldeschluss ist Sonntag, der 13.04.2024.

Die Anmeldung ist erst wirksam, wenn der fällige Betrag auf dem Konto des G-Clubs eingegangen ist.

Danach wird zeitnah eine Anmeldebestätigung versandt.

Eine Stornierung der Anmeldung und eine Erstattung des eingezahlten Betrages ist nur bis zum 13.04.2024 möglich.

Hotelauswahl

Hotel Kulturweberei, Naundorfer Straße 13, 03238 Finsterwalde 03531/5160345
www.hotel-zur-kulturweberei.de
info@hotel-zur-kulturweberei.de

Boulevardhotel Sängerstadt, Markt 2-3, 03238 Finsterwalde 03531/2557
www.hotel-saengerstadt.de
hotel-saengerstadt@t-online.de

Hotel Vetter, Lange Str. 15, 03238 Finsterwalde 03531/2269
www.hotel-zum-vetter.de
Hotel-zum-vetter@t-online.de

Hotel Sallgast, Parkstr. 4, 03238 Sallgast 03532959960
www.schlossparkhotel-sallgast.de 0173/2792756
info@schlossparkhotel-sallgast.de

Mitgliederversammlung am Sonntag, den 12. 05.2024

Lt. Satzung muss sechs Wochen vor der Mitgliederversammlung eingeladen werden. Anträge müssen 14 Tage vor der Mitgliederversammlung eingereicht werden. Anträge zur Satzungsänderung sind lt. BGB mit der Einladung zu versenden. Um diese Fristen einhalten zu können, ist es erforderlich, dass Anträge zur Satzungsänderung bis zum Samstag, dem 23.03.2024 bei der Geschäftsstelle eingegangen sind, damit sie mit der Einladung verschickt werden können.

Magazin 01-2024

Das Magazin ist in Arbeit, allerdings haben wir immer noch Platz für ein paar Beiträge. Bitte schickt uns noch etwas zu den Themen Technik, Reisen, Umbauten usw.

Termine

mit Beteiligung des G-Clubs

03.04. – 07.04.2024	Techno Classica, Essen www.techno-classica.de
25.04. – 28.04. 2024	Retro Classics, Stuttgart www.retro-classics.de
09.05. – 12.05.2024	G-Club Jahrestreffen, bei Finsterwalde www.gclubev.de
07.06. - 09.06. 2024	Klassikwelt Bodensee, Friedrichshafen www.klassikwelt-bodensee.de
29.06. – 30.06.2024	Offroad-Wochenende und Jugendfahrtraining in Eisenberg, Pfalz Anfragen an eisenberg@gclubev.de
28.09. – 29.09.2024	Offroad-Wochenende und Jugendfahrtraining in Eisenberg, Pfalz Anfragen an eisenberg@gclubev.de

sonstige Termine

- 30.05. – 02.06.2024 Allradmesse, Bad Kissingen
www.abenteuer-allrad.de
- 20.06. – 23.06.2024 G-Class Driving Event auf der Hellsklamm
www.hellsklamm.com
office@hellsklamm.com
Rückfragen unter 0172/6268443, Peter Fischer
- 23.06. – 29.06.2024 Breslau-Rallye
www.rallye-breslau.com
- 04.07. - 07.07.2024 10. Mercedes G-Klasse Treffen in Ungarn
www.gamboree.info
- 30.07. – 02.08.2024 G-Wagen Festival Montenegro
www.outdoorpunks.com

Sonstiges

Liebe Mitglieder, es ist immer wieder schade, wenn unsere mit großem Einsatz hergestellten Magazine, die G-Club Kalender und das Classic Magazin nicht zugestellt werden können und teilweise zurückkommen. Bitte teilt deshalb der Geschäftsstelle unbedingt alle Adressenänderungen mit. Mailadresse „geschaeftsstelle@gclubev.de“.

Viele G-rüße und allzeit gute Fahrt,

Ihr/Euer Vorstand des G-Clubs

Johannes Wahle, Peter Fischer, Peter Schmid, Rüdiger Kraus und Thomas Heitler